

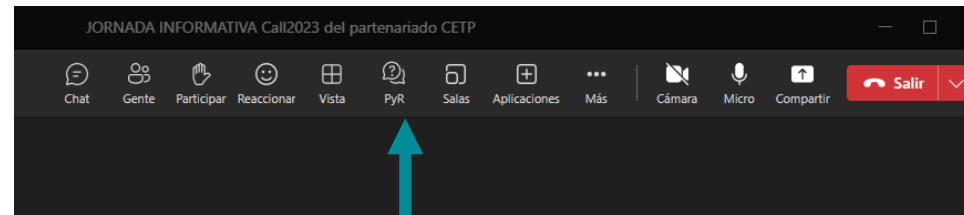
CETPartnership

Sesión informativa participantes ES

19 Junio 2023



- Durante las presentaciones, los asistentes tendrán las cámaras y micrófonos apagados, se podrán usar en el apartado de preguntas y respuestas.
- La sesión de presentación será publicada posteriormente (excluyendo la parte de preguntas)
- Protección de datos: le informamos que su nombre aparecerá en la lista de participantes y en la ventana de chat.
- El módulo de Preguntas y Respuestas permanecerá abierto a preguntas durante toda la sesión.



Agenda de la sesión

10:00-10:10 Apertura de la Jornada – Estrella Fernández (AEI)

10:10-10:30 Presentación de los topics (Call Modules) de la convocatoria - Pablo García (colaborador AEI)

10:30-10:50 Requisitos de los proyectos transnacionales y búsqueda de socios - Irene Carlos (FECYT)

10:50-11:40 Condiciones específicas de cada agencia financiadora:

AEI (María Gavira)

CDTI (Marina Sopena)

EVE (Jon Lekube)

Gobierno Vasco - SPRI (Cristina Ugarte)

SODERCAN (Ignacio Abaitua)

11:40 -11:55 Preguntas y respuestas. (El módulo de Preguntas y Respuestas de Teams estará habilitado a lo largo de toda la jornada)

11:55 – 12:00 Cierre de la jornada – Hector González (CDTI)

What is the CET Partnership?

Clean
Energy
Transition
Partnership

A transnational initiative for clean energy

The CETPartnership enables more than **50 national and regional RTDI programme owners** and managers from **30 European and non-European countries** to align their research and innovation priorities, pool national budgets and launch Joint Calls annually until 2027.

The CETPartnership in a nutshell



WHAT

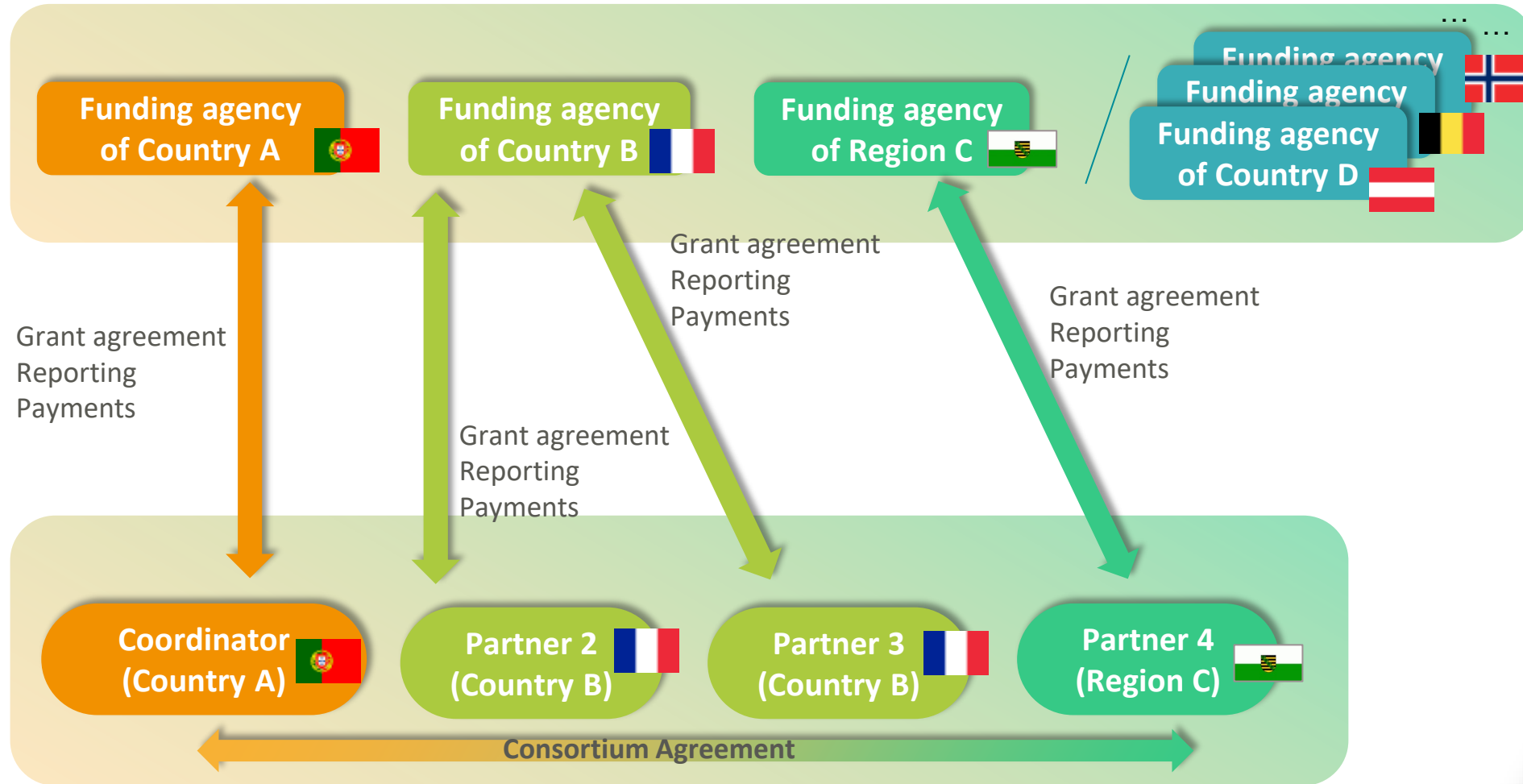
Aims to empower the **clean energy transition** and contribute to the EU's goal of becoming the first **climate-neutral continent by 2050**.



HOW

by pooling **national and regional RDTI funding** for a broad variety of technologies and system solutions required to make the transition. --- **Annual Joint Calls**

CETPartnership



Funded Project

Where do
we come
from?



The CETPartnership builds on energy ERA-Nets

Builds on **15 years of transnational cooperation** in 9 energy relevant **ERA-Nets**

Build up of **trust and established practices** in:

- conducting joint calls,
- monitoring progress,
- sharing data, information and knowledge beyond the projects
- deducing strategic knowledge,
- maximising the impact of funded projects and their established European and



Annual Joint Calls

The CETPartnership is organized in 7 **Transition Initiatives (TRIs)**, teams of CETPartnership members that work together on a specific thematic challenge.

Each TRI defines the scope of one or more **Call Modules**. Call Modules are the topics of each annual Joint Call.



Call Modules (topics)

CETPartnership Joint Call 2023 Call Modules

| No. | Title | Contact |
|-----------------|--|--|
| CM2023-01 | Direct current (DC) technologies for power networks | TRI1@cetpartnership.eu |
| CM2023-02 | Energy system flexibility: renewables production, storage and system integration | TRI1@cetpartnership.eu TRI2@cetpartnership.eu |
| CM2023-03A/3B | Advanced renewable energy (RE) technologies for power production | TRI2@cetpartnership.eu |
| CM2023-04 | Carbon capture, utilisation, and storage (CCUS) | TRI3@cetpartnership.eu |
| CM2023-05 | Hydrogen and renewable fuels | TRI3@cetpartnership.eu |
| CM2023-06 | Heating and cooling technologies | TRI4@cetpartnership.eu |
| CM2023-07 | Geothermal energy technologies | TRI4@cetpartnership.eu |
| CM2023-08 | Integrated regional energy systems | TRI5@cetpartnership.eu |
| CM2023-09 | Integrated industrial energy systems | TRI6@cetpartnership.eu |
| CM2023-010A/10B | Clean energy integration in the built environment | TRI7@cetpartnership.eu |

CM2023-01 – DC technologies for power networks

Call module developed through a **co-creation approach** involving all **TRI 1** Partners and relevant stakeholders



Target groups

Need owners / potential applicants

- Offshore wind farms/energy islands
- Grid operators (TSO, DSO and industrial/residential DC grids)
- Industry and SMEs in the fields of components, systems and devices for energy systems as well as software (services)
- Universities and research institutes

TRL

TRL jump of 1-2 classes

Budget

Budget of 10 M€: 2-3 projects shall be funded with 2 - 4 M€ each. Projects addressing planning and markets are expected in the range of 1 - 2 M€



Domain

HVDC, MVDC and LVDC deployment

Offshore, onshore, for energy island integration, pure DC and hybrid AC/DC grids, industrial/residential DC grids



Objective

Accelerate deployment through the development of **enabling and supporting tools**



Call main focus

Operation, control and protection

- Grid operation and control principles for multi-terminal and hybrid networks, DC distribution concepts and applications
- LVDC applications for distributed RES/EV integration and industrial processes

Verification, test and maintenance

Standardized test and validation methods for scaling, de-risk and protection

Planning and markets

Coordination and integration of meshed energy islands and hybrid HVDC, MVDC, AC/DC grids



CETPartnership and Mission Innovation GPFM Joint Call Module

CM2023-02 Energy system flexibility: renewables production, storage and system integration



Call module developed with

- Mission Innovation **Green Powered Future Mission**
- **TRI 1** and **TRI 2** experts and Partners



This Call Module brings **the contribution of CETPartnership at a global level** and gives a **global dimension to funded projects**, which will benefit from work and exchange with project partners from different world regions



Domain

11 GPFM Innovation Priorities clustered into 5 R&I themes:

1. Large-scale renewable generation and system flexibility and reliability
2. Energy storage technologies and systems for flexibility services
3. System integration and flexible operations
4. Innovative flexibility sources and flexibility markets
5. Energy data management and security



Objective

Address key aspects to accelerate the uptake of highly innovative replicable and scalable solutions, preferably built on top of existing initiatives or assets



Call main focus

R&D projects dedicated to technological development, system integration, digitalization, standardisation relevant to the Innovation Priority themes of the 4 Module Domain

Target groups

Private/regulated sector actors such as

- system operators
- SMEs and spin-off companies
- Research Technology Organisations (RTOs)

TRL

Start from TRL ≥3

Achieve TRL 5-6

Budget

A contribution ranging from 0.5 to 1.5 M€ would allow to co-fund sound project proposals

CM2023-03A/03B: Advance renewable energy (RE) technologies for power production (3A/3B)

Objectives of the Call Module

Addressing key aspects in view of accelerating the development and the uptake of zero emission power technology in the Green Deal perspective:

- Contributes to the relevant SET Plan Implementation Plans objectives (on Ocean Energy; PV; CSP, Wind, and Bioenergy)
- Complements Horizon Europe calls covering R&I areas/topics underfunded with respect to the investment needed
- Addresses sustainability aspects
- Addresses integration/hybridization/coupling of different RE technologies for power production and different energy carriers

Scope of the Call Module

The Call Module calls for both research-oriented (ROA/3A) and innovation oriented projects (IOA/3B) addressing one of the following scopes:

- A new generation of cost-competitive, scalable and transferrable RE technologies for power production with higher efficiency, enhanced performances, lifetime, reliability and sustainability
- Integration of different RE power production technologies
- Integration/coupling/hybridization (co-generation of power and other energy carriers)

Expected impact

- Increase the energy conversion efficiency
- Increase technology performance and/or lifetime
- Develop innovative technologies / components
- Decrease investment cost and LCoE
- Demonstrate the feasibility of scaling up
- Demonstrate the technology in different geophysical/weather conditions
- Reduce environmental impact or improve multiple use of occupied land surface / or maritime space
- Minimize the use of critical raw materials and apply circularity-by-design approaches

Project consortia

- Universities, Research and technology developers
- Private companies: SMEs and spin-offs; large companies
- Technology integrators, system integrators
- Site planner and integrators

TRL

ROA: research and innovation action (final TRL \geq 4)
IOA: Innovation action (final TRL \geq 6)



CM2023-03A/03B: Advance renewable energy (RE) technologies for power production: technology areas

- **BIOENERGY FOR POWER GENERATION:** High efficiency biomass (co)generation of power; Integrated CHP systems
- **CONCENTRATED SOLAR POWER / THERMAL (CSP/STE):** Line-focus solar power plants technology; Central Receiver power plants technology; Turbo-machinery for specific conditions of solar thermal power plants
- **OCEAN ENERGY:** Dry-testing of power take-off for wave energy devices; Tidal blades; Connection systems
- **OFFSHORE RENEWABLES** (marine renewables, floating wind/PV, etc.): New materials / novel applications of existing materials for moorings, foundations and components; Mooring and connections; Site-specific marine observation, modelling and forecasting
- **SOLAR PHOTOVOLTAICS:** Advanced PV Technologies (Perovskite / Silicon Tandem-Solar cells and modules /Thin film cells); Improvement of Lifetime, Reliability and Sustainability; Digitalization for O&M; New Applications through Integration of PV
- **WIND ENERGY (OFFSHORE AND ONSHORE):** Next generation of wind turbine technology; Atmospheric modelling; Digital twins for turbines; O&M solutions/digital solutions; Landscape integration
- **HYBRID-RES SOLUTIONS:** Site integration optimization of different RES; Integration with storage; Hybrid systems

CM2023-04: Carbon capture, utilisation and storage (CCUS)

✉ tri3@cetpartnership.eu

Objectives

Facilitate the emergence of CO₂ Capture, Utilisation and Storage (CCUS) technologies via funding of transnational projects

Scope

Selected projects will support the emergence of CCU/CCS primarily in the industrial sectors and the energy sector:

- CO₂ capture from energy intensive or heavy industry
- Advancing lower cost CO₂ capture technologies
- CO₂-storage sites
- Enabling CCUS technologies
- Transport and injection of CO₂
- Reuse of existing energy assets for CCUS
- Negative emission technologies (NETs)

Expected impact

Funded projects will have a significant contribution to the green transition by accelerating development and deployment of CCUS technologies.

All projects must advance the state-of-the art for CCUS technologies and contribute new knowledge and new competence that brings CCUS closer to commercialisation.

Project consortia

In addition to standard CETP criteria of eligible partners from at least three CETP-countries, consortia submitting applications within CCU/CCS must demonstrate the interest of industry partner(s) by actively involving them in the project as formal partners.

TRL

Projects should aim at TRL 5-9. Parts of projects (e.g. one WP or a certain task) may address lower TRL.

CM2023-04: Carbon capture, utilisation and storage (CCUS)

 tri3@cetpartnership.eu

What we expect from new projects

- Funded projects will have a significant contribution to the green transition by accelerating development and deployment of CCUS technologies.
- All projects must advance the state-of-the art for CCUS technologies and contribute new knowledge and new competence that brings CCUS closer to commercialisation.
- Only projects ending at TRL 5 or higher will be eligible for funding.
- Industry partners must be actively involved in as formal partners.

CM2023-05: Hydrogen and renewable fuels

✉ tri3@cetpartnership.eu



| Objectives | Scope | Expected impact |
|---|--|--|
| <p>Technological development, demonstration, and deployment of renewable and synthetic fuels production, including hydrogen and energy storage.</p> | <p>International projects targeting technological solutions for end users.</p> | <p>Renewable fuels and the deployment of the hydrogen society will be important contributions to climate neutrality by 2050.</p> |

| | |
|--------------------------|--|
| Project consortia | <p>Research organisation, higher education institutions and industry (small and large private companies). Public and private organisations, associations and NGOs are also welcome to be involved.</p> |
|--------------------------|--|

| | |
|------------|---|
| TRL | <p>Projects should aim at TRL 5-9. Parts of projects (e.g. one WP or a certain task) may address lower TRL.</p> |
|------------|---|





R&D areas

- New or improved processes for hydrogen production (green and blue hydrogen).
- Storage of hydrogen through ammonia or other hydrogen liquid carriers.
- Hydrogen infrastructure and distribution aspects.
- New or improved processes and technologies for production of renewable fuels with low or zero carbon footprint (biofuels or synthetic fuels).
- End-use technologies using hydrogen or renewable fuels.



CM2023-06: Heating and cooling technologies

✉ tri4@cetpartnership.eu

Objectives

- Provide **enhanced and improved heating and cooling technologies** and systems for all major parts or climate zones of Europe by 2030 to enable 100% climate-neutral heating and cooling by 2050
- Geothermal energy: module 7
- Relaunch 2022

Scope

Research and innovation for the geothermal production chain:

- Heat and cold sources
- Thermal storage
- Heating and cooling networks and conversion
- End-use systems

Expected impact

- Cost reduction and/or
- Increase in competitive market opportunities and/or
- Increase in environmental protection
- Innovations impacting societal acceptability, safety, and/or circularity are also within scope.

Consortia

Private sector and research organisations

TRL

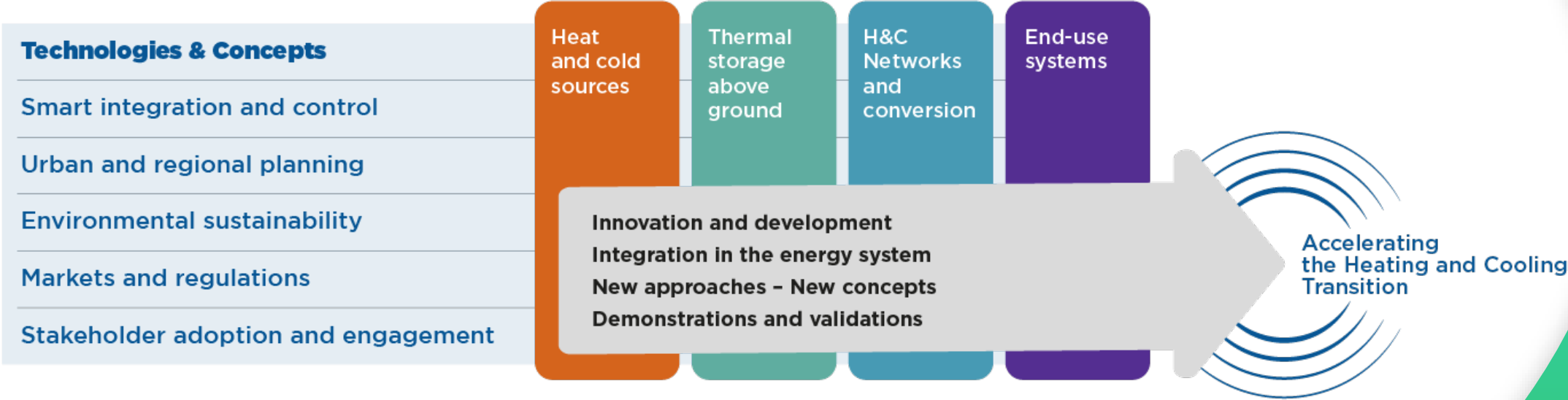
4-8



CM2023-06: Heating and cooling technologies



 tri4@cetpartnership.eu



CM2023-07: Geothermal energy technologies

✉ tri4@cetpartnership.eu

Objectives

- Enable a broad range of geothermal energy-related innovation, development, and research projects, for heating and cooling, power generation, underground thermal energy storage (UTES), and the co-production of geothermal minerals.
- Relaunch GEOTHERMICA-2

Scope

- Technological solutions, for all end users including industry
- Identification and assessment
 - Resource development
 - Operation and integration in the energy system

Expected impact

- Cost reduction and/or
- Increase in competitive market opportunities and/or
- Increase in environmental protection
- Innovations impacting societal acceptability, safety, and/or circularity are also within scope.

Consortia

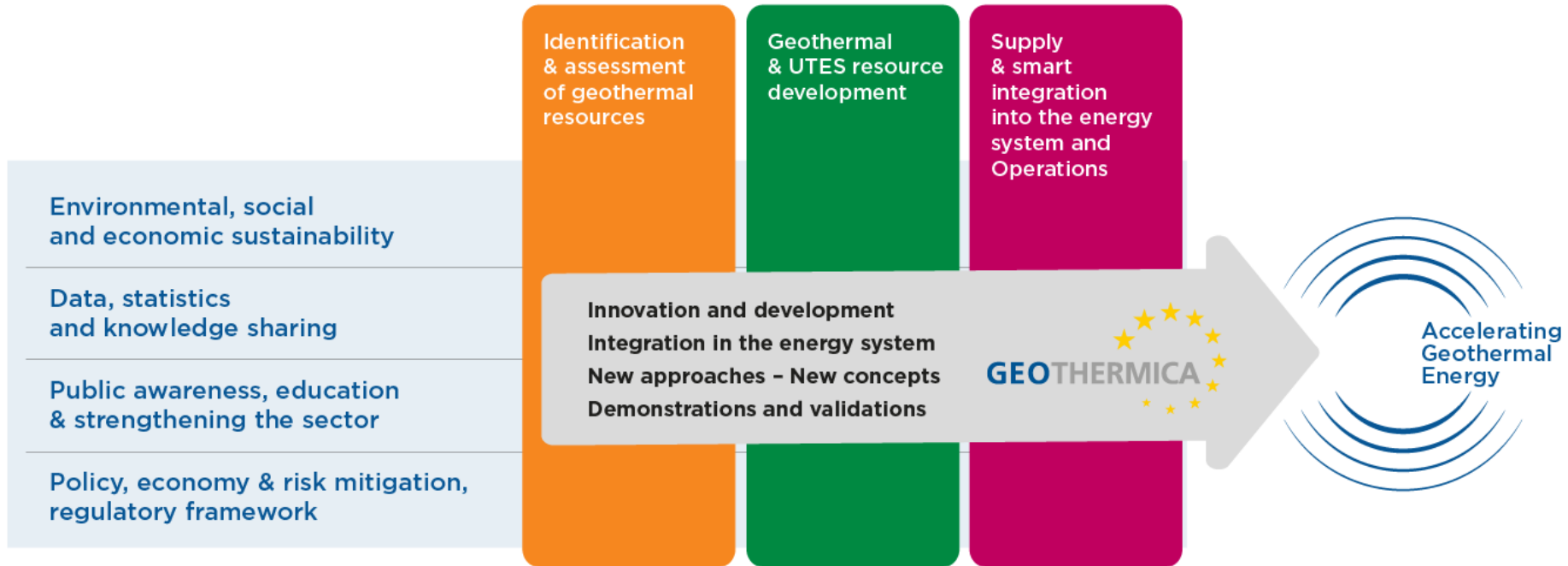
Private sector and research organisations

TRL

4-8

CM2023-07: Geothermal energy technologies

✉ tri4@cetpartnership.eu



CM2023-08 Integrated regional energy systems

 tri5@cetpartnership.eu

Objectives

- Applying Projects should focus on regionally anchored ecosystems with **need owners of the region** and bring them together at European level.
- The projects should coordinate and **link research and innovation activities** with **testbeds**, e.g. living labs and **demonstration projects**.
- The transnational cooperation of these ecosystems will help **foster a deeper understanding** of the different **infrastructural** and **socio-economic** contexts.

Scope

- Projects should be “**regional**” rather than “local”
- the participation of **regional need owning entities**
- connection to local/regional **climate and energy plans** or **existing roadmaps** and **implementation plans** is desired
- Solutions shall contribute to **interoperability** in developing **harmonized business processes** for scalable solutions.

Expected impact

- **Knowledge building** and the **transfer of solutions** to other **regions with similar conditions** gain larger markets for solution providers
- **more efficient use of local resources** and speed up the co-transition of regional energy systems.
- Scaling up in this context means that there is a **high potential for replicability** of the solution in similar environments across Europe.

Project consortia

- encourage consortia to further develop already **existing regional initiatives** by adding new aspects
- connect to ongoing or recently finished **demonstration projects**
- cooperate on **existing test infrastructure** and **knowledge**

TRL

5-9
Activities with TRL levels 3-5 may be included if they contribute to the higher project goal

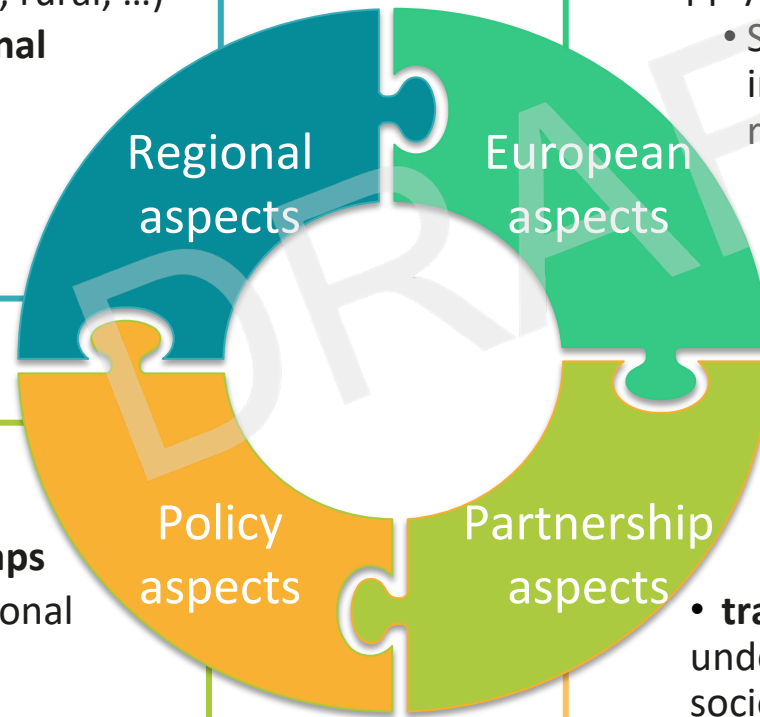
Characteristics of local / regional Energy Transition Ecosystems

- located in a **geographical** context
- has specific characteristics (urban, rural, ...)
- Connect to already **existing regional initiatives** by adding either new aspects or new partners

- Enabling a secure, resilient regional energy supply for a **specific regional context**
 - Sustainable use local and regional infrastructures and local and global resources
 - Use of **cross sector synergies**, e.g. heat, industry or transport

- Refer to existing local/regional climate, energy- and implementation **plans** or **roadmaps**
- meeting the individual local/ regional requirements in terms of generation, demand and goals

- Forum for corporation where **need owners** and related **stakeholders** meet
- **transnational** collaboration for more understanding of infrastructural and socio- economic contexts



CM2023-09: Integrated industrial energy systems

 tri6@cetpartnership.eu

Objectives

Support and link R & I between different actors with focus on existing needs/problems within industry.

Scope

International projects targeting industrial systems solutions for end users.

Expected impact

Many technologies are developed and ready for use (or close to) but integrating these technologies into industrial processes on a system level is lacking (Changed processes).

Project consortia

Research organisation, higher education institutions and industry (small and large private companies). Public and private organisations, associations and NGOs are also welcome to be involved.

TRL

Projects should aim at TRL 3-7. Parts of projects (e.g. one WP or a certain task) may address lower TRL.

CM2023-09: Integrated industrial energy systems

1 Call module with industrial process focus:

The module will support the challenges in REPowerEU plan by focusing on topics that contribute to one or more of the following areas in line with the plan:

- Energy and resource efficiency.
- Substituting fossil fuels as an energy source in industrial processes thereby accelerating Europe's clean energy transition.

0 CM2023-10A/10B Clean energy integration in the built environment

✉ tri7@cetpartnership.eu

Objectives

- Two call modules (ROA / IOA)
- To develop and enable the integration of new efficient energy solutions for/in buildings/the built environment, covering generation, use, storage, grids and mobility.
 - To focus on the physical, technical, aesthetical and digital integration of clean energy conversion technologies for power, heat and cold.

Scope

- To transform buildings / the built environment from a passive towards an active role in the future energy landscape, along two challenges:
- Integration of renewable energy conversion technologies for power, heat and cold
 - Digitalization of planning, constructing, commissioning and operation

Expected impact

- Based on the projects and their results:
- Validated solutions that can be taken to the next level (research and innovation activities)
 - Adoption of proven solutions by the building community (e.g. architects, engineers, installers, building industry as well as regulators and standards)

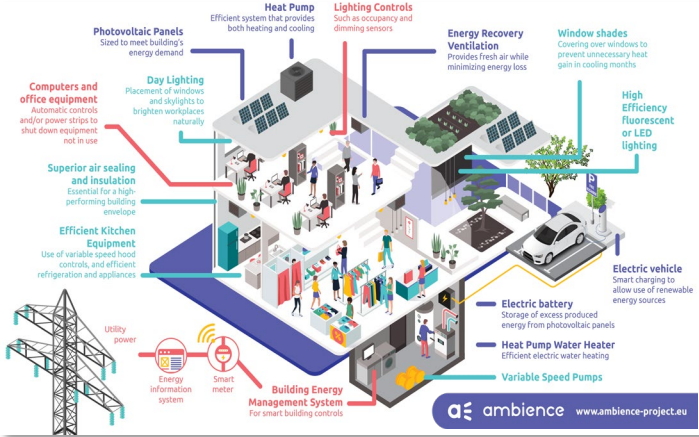
Project consortia

Energy, building and construction research (public and private research organisations, higher education institutions, etc.) and private industry (SMEs, large companies, etc.)

TRL

ROA: research and innovation action (final TRL \geq 4)
IOA: Innovation action (final TRL \geq 6)

Focus of CM2023-10A/10B



Individual Technologies

Integration in Buildings

Areal Concepts

TRI 7: Focus on the Interface - Emphasis on Integration

Focus of CM2023-10A/10B

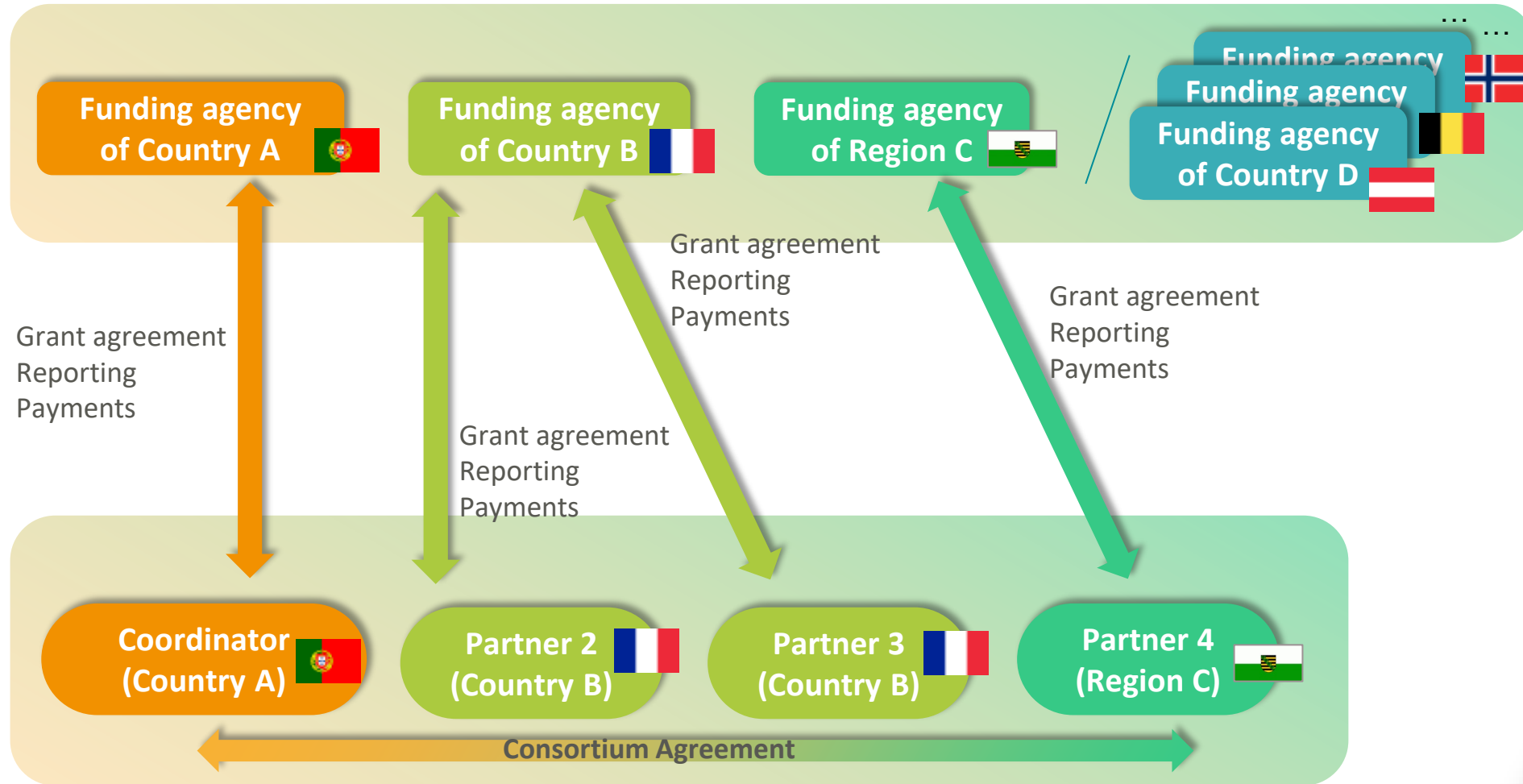
- Interface between individual technologies and the system
- Addressing the **building / built environment related perspective**
- Identification of the **integration aspect**
- Physical, technical, aesthetical and/or digital integration
- Generation, Use and Storage (electricity, heat, cold)
- Network issues (electricity, heat, cold)
- Smart operation and management
- Role of Digitalization

Building typologies

- Existing and new buildings
- Residential and non-residential, public and private buildings
- Old, historical and special buildings
- Service, mobility and logistics infrastructure

CETPartnership Joint Call 2023

CETPartnership



Funded Project

General information about the call

Participating Funding Agencies:

| | | |
|---|----------------|--|
|  | Austria | Austrian Research Promotion Agency (FFG) |
|  | Belgium | Fonds Innoveren en Ondernemen (FIO) |
|  | Belgium | Service Public de Wallonie (SPW) |
|  | Canada | Emissions Reduction Alberta (ERA) |
|  | Cyprus | Research and Innovation Foundation (RIF) |
|  | Czech Republic | Technology Agency of the Czech Republic (TA CR) |
|  | Denmark | Energy Technology Development and Demonstration Programme (EUDP) |
|  | Denmark | Innovation Fund Denmark (IFD) |
|  | Estonia | Estonian Research Council (ETAg) |
|  | Estonia | Ministry of Economic Affairs and Communications (MKM) |

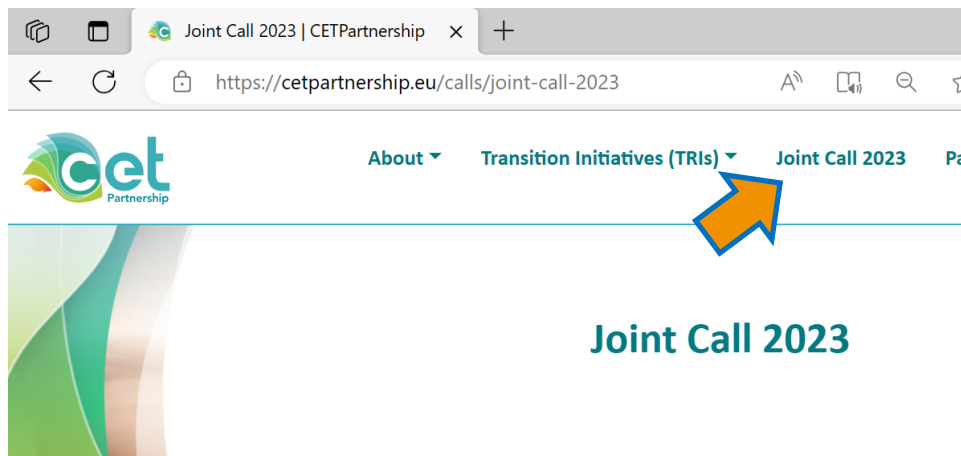
| | | |
|---|---------|--|
|  | Finland | Innovaatorahoituskeskus Business Finland (BF) |
|  | France | Agence de la Transition Écologique (ADEME) |
|  | France | Agence Nationale de la Recherche (ANR) |
|  | France | Pays de la Loire Region Council (RPL) |
|  | Germany | Forschungszentrum Jülich GmbH (BMWK) (FZJ (BMWK)) |
|  | Germany | Forschungszentrum Jülich GmbH (MWIKE) (FZJ (MWIKE)) |
|  | Germany | Saxon State Ministry for Science, Culture and Tourism (SMWK) |
|  | Greece | General Secretariat for Research and Innovation (GSRI) |
|  | Hungary | National Research, Development and Innovation Office (NKFIH) |
|  | Iceland | The Icelandic Centre for Research (RANNIS) |

| | | |
|---|-------------|---|
|  | Ireland | Sustainable Energy Authority of Ireland (SEAI) |
|  | Israel | Ministry of Energy (MoE) |
|  | Italy | Ministero dell'Università e della Ricerca (MUR) |
|  | Italy | Ministry of Economic Development (MIMIT) |
|  | Latvia | Latvian Council of Science (LZP) |
|  | Lithuania | Ministry of Energy of the Republic of Lithuania (ENMIN LITHUANIA) |
|  | Malta | Malta Council for Science and Technology (MCST) |
|  | Netherlands | Dutch Research Council (NWO) |
|  | Netherlands | Netherlands Enterprise Agency (RVO) |
|  | Norway | The Research Council of Norway (RCN) |
|  | Poland | National Centre for Research and Development (NCBR) |
|  | Portugal | Fundação para a Ciência e a Tecnologia (FCT) |

| | | |
|---|---------|---|
|  | Romania | Executive Agency for Higher Education, Research, Development and Innovation Funding (UEFISCDI) |
|  | Spain | Agencia Estatal de Investigación (AEI) |
|  | Spain | Centre for the Development of Industrial Technology (CDTI) |
|  | Spain | Departamento de Desarrollo Económico, Sostenibilidad y Medio Ambiente. Eusko Jauriaritza-Gobierno Vasco (EUSKADI) |
|  | Spain | Ente Vasco de la Energía (EVE) |
|  | Spain | Fundación para el Fomento en Asturias de la Investigación Científica Aplicada y la Tecnología (FICYT) |
|  | Spain | Regional Development Agency of Cantabria (SODERCAN) |
|  | Sweden | Swedish Energy Agency (SWEA) |

| | | |
|---|----------------|--|
|  | Switzerland | Federal Department of the Environment, Transport, Energy and Communications (DETEC-SFOE) |
|  | Switzerland | Swiss National Science Foundation (SNSF) |
|  | Türkiye | The Scientific and Technological Research Council of Türkiye (TUBITAK) |
|  | United Kingdom | Scottish Enterprise (SE) |
|  | United States | Department of Energy (DOE) |

Find national contact points on the CETPartnership website



Joint Call 2023

SUBMIT YOUR PROPOSAL

MATCHMAKING PLATFORM

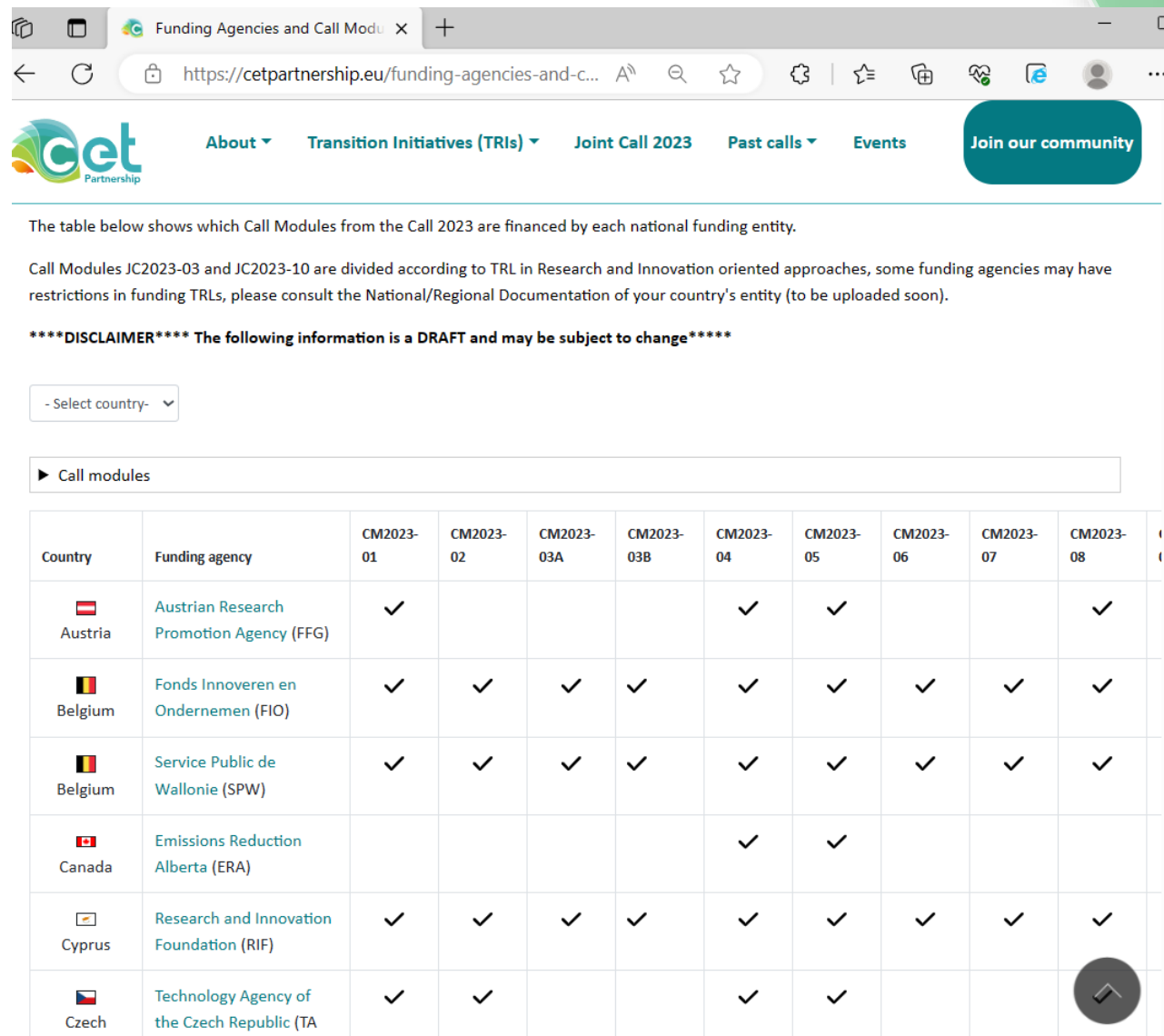
JOINT CALL 2023 DOCUMENTS

FUNDING AGENCIES AND CALL MODULES

The **CETPartnership Joint Call 2023** is the second CETPartnership. To cover different topics and RDI **Modules**, aimed at different energy technologies ; and innovation oriented approaches on different 1 complementing and completing each other.

General information about the call

The **CETPartnership Joint Call 2023** has two parts:



General information about the call

The CETPartnership Joint Call 2023 has **two parts**:

International Part (2-stages)

Stage 1

Submission of a **pre-proposal**: a project consortium chooses one Call Module for the pre-proposal. If the pre-proposal is selected, the project consortium is invited to submit a full proposal.

Stage 2

Submission of a **full proposal**, only if the pre-proposal is invited to participate in Stage 2.

National/Regional Part

All project partners will be evaluated according to national/regional eligibility criteria and requirements.

Some Funding Agencies require submission of a proposal on national/regional level. See the respective national/regional requirements for more information.

DRAFT

- 1 Submit via **CETPartnership Submission Platform** before **deadlines**, using **templates**
- 2 ≥ 3 **independent entities** applying for funding from ≥ 3 **countries participating in the call** (≥ 2 EU Member States or HE Associated Countries)
- 3 **Maximum 60%** of consortium effort (PMs) for a single partner
- 4 **Maximum 75%** of total project efforts (PMs) in one country/ region
- 5 Organisations **involved** in the CETPartnership are **ineligible** for proposal submission
- 6 Project start before **15 December 2024**
- 7 Project duration max. **36 months**
- 8 Proposal workplan must include work package called **Reporting and Knowledge Community**.

DRAFT

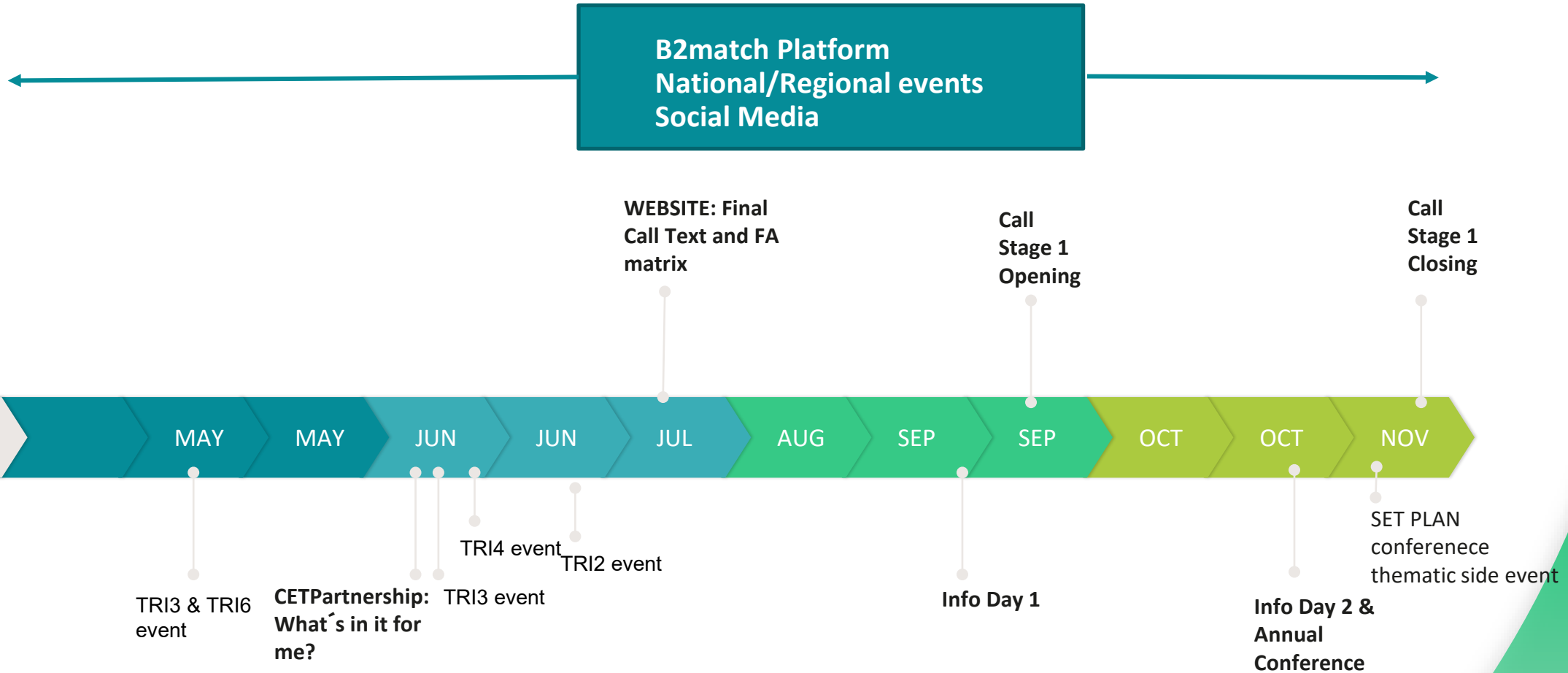
Draft Call text at <https://cetpartnership.eu/joint-call-2023-documents>

General information about the call

Call Calendar

| | |
|---|--|
| Stage 1 Opening for pre-proposal submission | 20/09/2023 |
| Stage 1 Closing | 22/11/2023, 14:00 CET |
| Stage 2 Opening for full-proposal submission | 25/01/2024 |
| Stage 2 Closing | 27/03/2024, 14:00 CET |
| Funding decision communicated | June 2024 |
| Project start (tentative) | December 2024 |
| Application to national/regional Funding Agencies | Consult specific Funding Agency Annex. |

Joint Call 2023 timeline



**Find your partners on the
matchmaking platform!**

CETPartnership Event and Matchmaking Platform

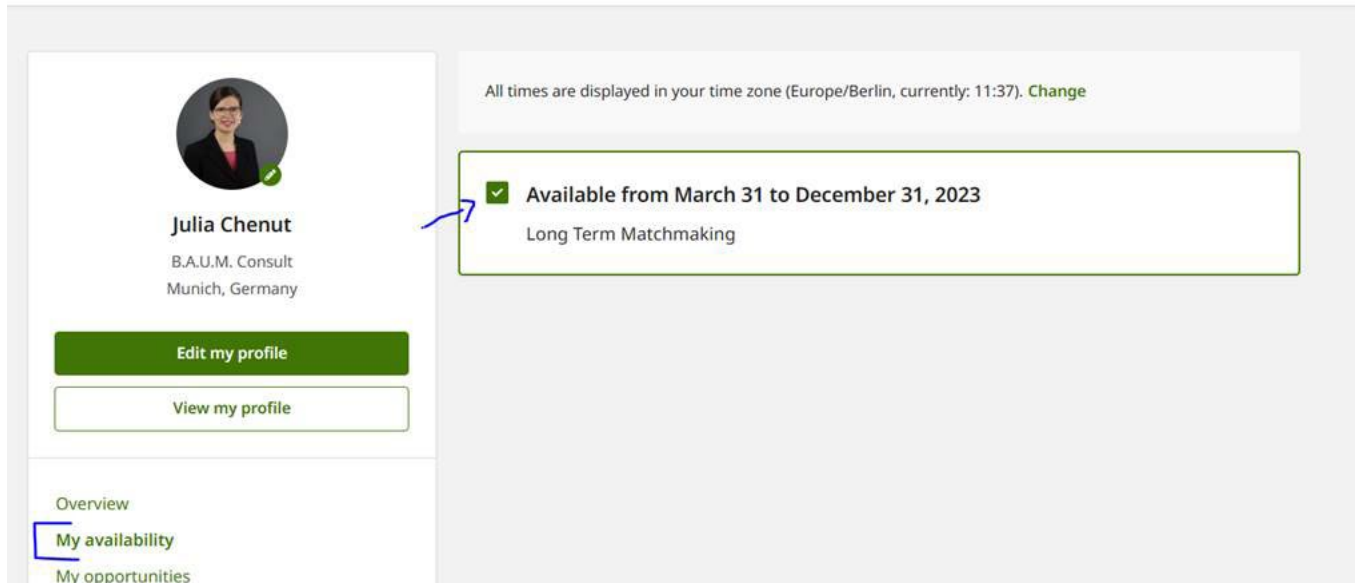
- Event platform:
 - central events
 - thematic events (Joint Call 2023)
- Matchmaking
 - find and get in touch with
 - potential **project partners** for CETPartnership Joint Calls
 - TRI leaders
- Newsletter



How to find a match? – Step 1

- If not done already, make yourself available for **longterm matchmaking** under your profile

My availability



All times are displayed in your time zone (Europe/Berlin, currently: 11:37). [Change](#)

Available from March 31 to December 31, 2023
Long Term Matchmaking

Julia Chenut
B.A.U.M. Consult
Munich, Germany

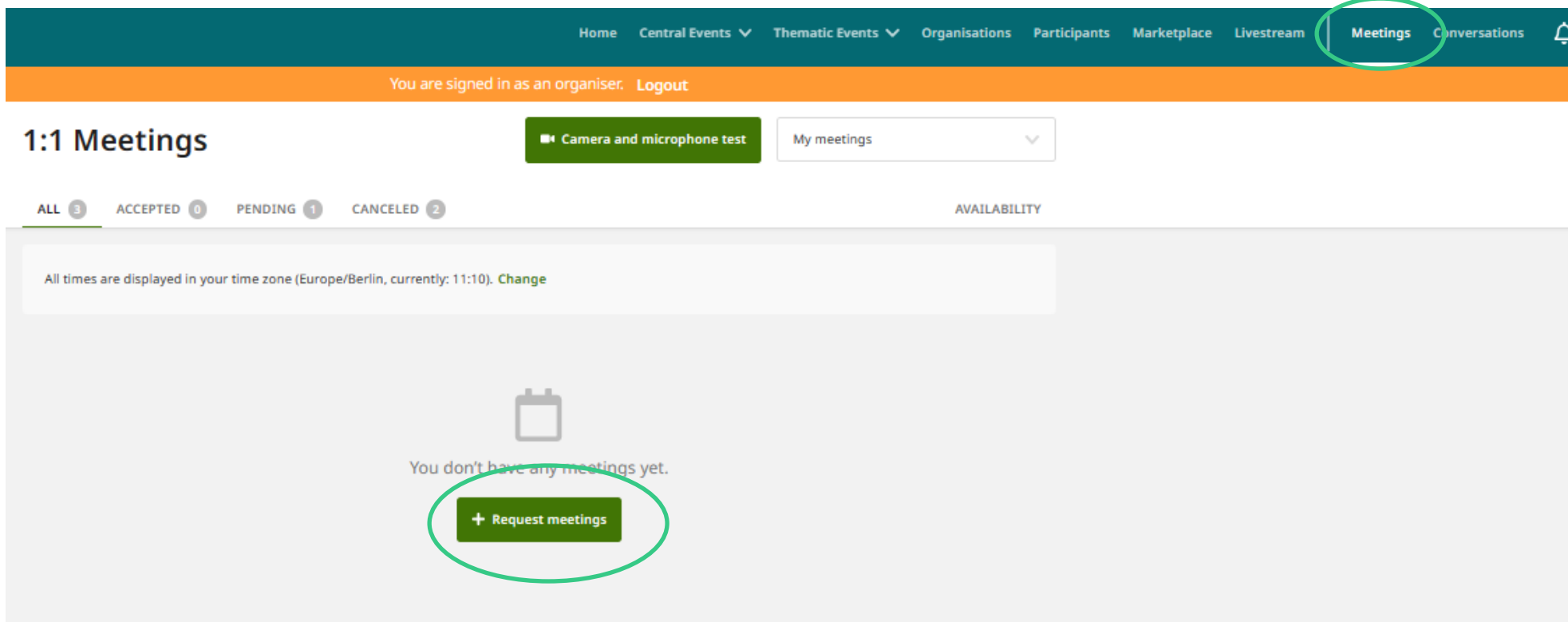
[Edit my profile](#)


[View my profile](#)

Overview
My availability
My opportunities

How to find a match? – Step 2


- Go to “**Meetings**” and request meetings



Home Central Events ▼ Thematic Events ▼ Organisations Participants Marketplace Livestream **Meetings** Conversations 


You are signed in as an organiser. [Logout](#)

1:1 Meetings

 Camera and microphone test My meetings ▼

ALL **3** ACCEPTED **0** PENDING **1** CANCELED **2** AVAILABILITY

All times are displayed in your time zone (Europe/Berlin, currently: 11:10). [Change](#)

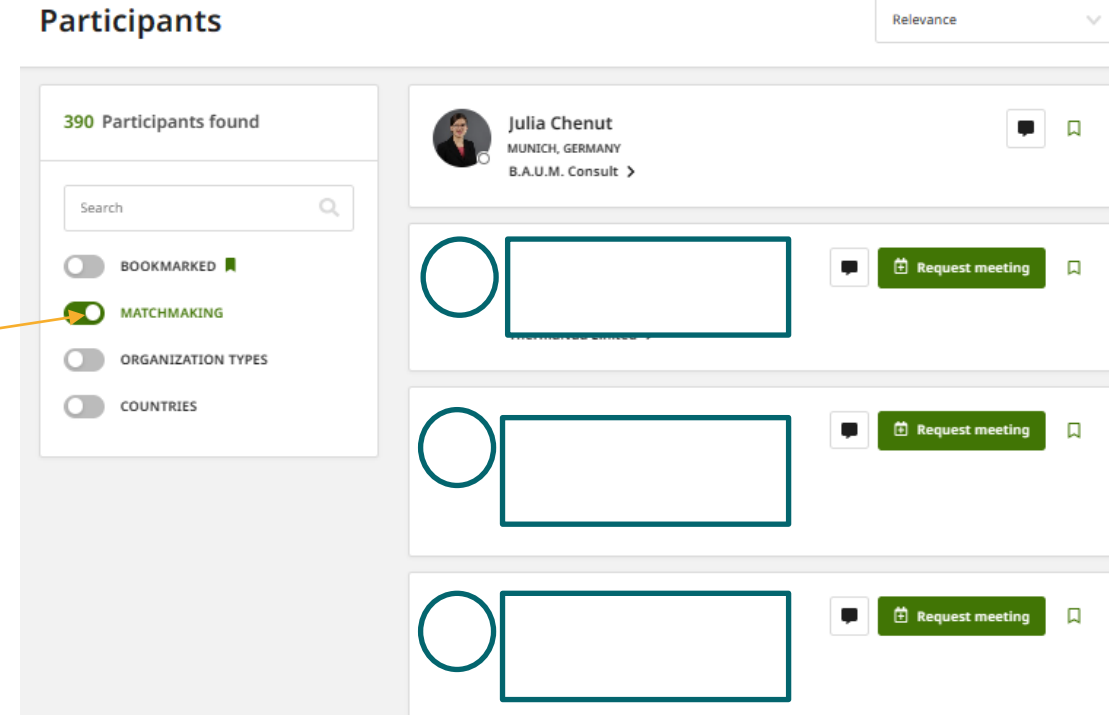


You don't have any meetings yet.

[+ Request meetings](#)

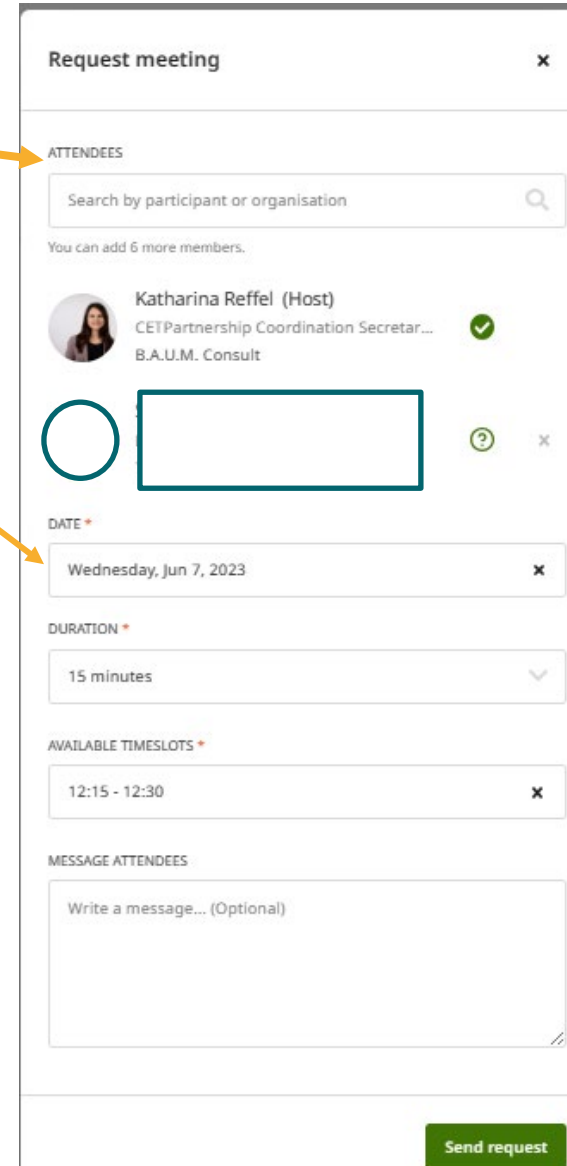
How to find a match? – Step 3

- After clicking on „request meeting“ you will see the **participants** list
- On the left you can filter participants by
 - Being available for matchmaking
 - Organization type
 - Countries
- Click on green button **“request meeting”**



How to find a match? – Step 4

- You can invite up to 6 further attendees
- You can **arrange meetings**
 - send a meeting request for a specific date, time and duration
- other person will be informed via mail and need to accept your suggestion (automatic time zone consideration)






Request meeting x

ATTENDEES

Search by participant or organisation 🔍

You can add 6 more members.

 Katharina Reffel (Host)
CET Partnership Coordination Secretar...
B.A.U.M. Consult ✓

  ? x

DATE *
Wednesday, Jun 7, 2023 x

DURATION *
15 minutes v

AVAILABLE TIMESLOTS *
12:15 - 12:30 x

MESSAGE ATTENDEES

Write a message... (Optional)

Send request

Meeting overview

- To not lose sight you also have a **overview** about your meetings and its status.

1:1 Meetings Camera and microphone test My meetings

ALL 2 ACCEPTED 1 PENDING 1 CANCELED 0 AVAILABILITY

The meetings and sessions schedule is displayed in the Europe/Berlin time zone (the current time is 12:02). [Change](#)

Next meetings

[Redacted]

JC Julia Chenut, B.A.U.M. Consult GmbH 16:30 - 16:50
Wednesday, June 09
Online Video Meeting

MEETING SCHEDULED Cancel Reschedule Invite guests Starts in 4 hours

Received requests

[Redacted]

JC Julia Chenut, B.A.U.M. Consult GmbH 15:15 - 15:30
Friday, June 11
Online Video Meeting

MEETING INVITATION RECEIVED Cancel Reschedule Accept

Marketplace

Marketplace

Add an Opportunity

51 Opportunities found

Search

PROJECT COOPERATION (26)

SERVICE (25)

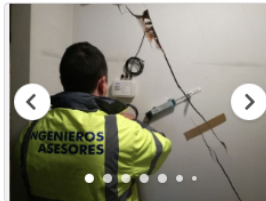
SERVICE

Updated on June 06, 2023

IoT Monitoring and Structural Health Engine...

We provide global solutions to the needs and demands of the Construction and Industry sectors. Our services include physical simulation, IoT monitoring and professional advice in a wide range of construction, and related bussiness activities, includ...

Digital Platform Services



FERNANDO LLANO MARTÍNEZ

R&D Manager at INGENIEROS ASEORES (OVIEDO, Spain)



Request meeting

SERVICE

Updated on June 06, 2023

Geothermal consulting and engineering

We are consulting engineers with decades of experience in geothermal.

Opened for any cooperation opportunity where our expertise can add value.

Project Conception and/or Coordination

The **marketplace** gives participants the chance to add an opportunity for:

- project cooperation
- specific service



Other participants can easily request meetings

The TRI offices are also on B2Match, find them there!

- TRI 1: Giuseppe Palazzo, RSE, IT
- TRI 2: Rachele Nocera, MUR, IT
- TRI 3: Aage Stangenland, RCN,NO; Isabel Cabrita, PT
- TRI 4: Alicja Wiktoria Stokłosa, GEORG, IS – from 08 June
- TRI 5: Angela Berger, FFG, AT
- TRI 6: Tanja Suni, CLIC Innovation, FI
- TRI 7: Thomas Biel, NET Nowak Energy, CH

Upcoming events and national contact points

CETPartnerships Joint Call 2023 Promotion events

| | | |
|---------------------|---|--------------------------------|
| General | Info Day 1 (covering all call modules) | 13th September (Time TBD) |
| | Info Day 2 | 25th October (To be confirmed) |
| Thematic | TRI 1 - Webinar on Interoperability in energy systems | Coming soon |
| | TRI4 event – Heating and Cooling | 15th June 13:00 CEST |
| | TRI2 event – Zero-emission power technologies | 26th June 10:00 CEST |
| National & Regional | Scotland  | 15th June 10:00 BEST |
| | Spain    | 19th June 10:00 CEST |
| | Austria  | 20th June 10:00 CEST |
| | Sweden  | 21st June 12:00 CEST |
| | Netherlands  | 22nd June 13:30 CEST |
| | Other TRI and national events | Coming soon |

Agencia Estatal de Investigación

María Gavira

Subdivisión de Programas Científico-Técnicos
Transversales, Fortalecimiento y Excelencia

 era-energia@aei.gob.es

CETP Call2023: anexo AEI

Condiciones de la AEI en la convocatoria internacional: annex B National Requirements

- Call Modules elegibles: todos
- Límites a la cantidad máxima financiada por socio y proyecto (mayor si el proyecto es coordinado por una institución española financiada por la AEI).
- Total costes directos múltiplo de mil. Total CI: 21%CD
- Número máximo de 2 socios españoles por propuesta
- No se permite el cambio de IP en la convocatoria internacional (entre pre y full-proposal) ni en la correspondiente convocatoria PCI.
- TRL: todas

Convocatoria nacional PCI

Proyectos de Colaboración Internacional

- Financiación de grupos españoles de investigación que han participado con éxito en convocatorias transnacionales conjuntas de las iniciativas cofinanciadas en la que participa la AEI: ERA-NETs y Partenariados
- Resolución de concesión directa posterior a la fase internacional
- Call2023 de CETP: propuestas seleccionadas serán financiadas con PCI2024

PCI: Requisitos generales de participación

Entidades Beneficiarias

- Organismos públicos de investigación, universidades, centros tecnológicos,...
- Entidades que hayan sido beneficiarias previamente de alguna ayuda a Proyectos de I+D+i enmarcadas dentro del Plan Estatal de Investigación Científica y Técnica y de Innovación 2013-2016, o Planes posteriores.
- Más detalles: [Resolución](#) de la AEI sobre requisitos generales de participación

PCI: Requisitos generales de participación

Investigador Principal

- Figurar como **coordinador o socio** en el proyecto transnacional
- Estar en posesión del grado de **doctor**
- Tener **vinculación** funcional, estatutaria, laboral... con la entidad solicitante que cubra toda la ejecución del proyecto
- No estar contratado con fondos del Plan Estatal (ver excepciones en [Resolución](#))
- **Una única solicitud** como Investigador Principal en la misma convocatoria
- **Incompatible** con la participación como **IP en convocatorias PCI del mismo año o año anterior**

PCI: Conceptos financiados (art.8)

Gastos directamente relacionados con el Proyecto y que se imputen dentro del periodo de ejecución

Costes directos:

- Gastos de personal: dedicado en exclusividad al proyecto y financiado por el mismo
- Gastos de movilidad: viajes y dietas, estancias breves
- Gastos de adquisición, alquiler, mantenimiento o reparación de equipamiento científico-técnico
- Material fungible
- Coste de utilización y acceso a Infraestructuras Científicas y Técnicas Singulares (ICTS)
- Costes de patentes
- Gastos de publicación y difusión de resultados
- Gastos de subcontratación: hasta 25%

Costes indirectos: 21% del total de costes directos financiados

PCI: Web de la convocatoria

Proyectos de Colaboración Internacional PCI2023-1





[Volver a la convocatoria](#)

Convocatoria

Se ha publicado en el Boletín Oficial del Estado de 28 de marzo de 2023, el extracto de la Resolución de 24 de marzo de 2023, de la Presidencia de la Agencia Estatal de Investigación, por la que se aprueba el procedimiento de concesión directa de ayudas del año 2023, a proyectos de investigación seleccionados en las convocatorias competitivas internacionales y acciones concertadas internacionales de carácter científico técnico, en el marco de actuaciones de «Proyectos de Colaboración Internacional», del Programa Estatal para Afrontar las Prioridades de Nuestro Entorno, Subprograma Estatal de Internacionalización, del Plan Estatal de Investigación Científica, Técnica y de Innovación 2021-2023.

En la Base de Datos Nacional de Subvenciones (BDNS) encontrará información general relativa a la convocatoria, así como todos los documentos relacionados con la resolución de la convocatoria. El identificador de esta convocatoria en la BDNS es **683930**.

Información relacionada

-  [Resolución de 24 de marzo de 2023 \(Texto completo procedimiento concesión directa PCI2023-1\)](#)
-  [Requisitos generales de participación para "Proyectos de Colaboración Internacional"](#)
-  [Enlace BDNS ID 683930 – Convocatoria de «Proyectos de Colaboración Internaciona...](#)
-  [Extracto de la Resolución de Convocatoria de 24 de marzo de 2023 \(BOE 28/03/202...](#)

► [Características](#)

► [Presentación de propuestas](#)

► [Enlaces relacionados](#)

► [Contacto](#)



UNIÓN EUROPEA

Información

- [Normativa](#)
- [Convocatoria](#)
- [Tramitación de la ayuda](#)
- [Publicaciones](#)

Convocatorias relacionadas

- [Proyectos de Colaboración Internacional PCI2022-2](#)
- [Proyectos de Colaboración Internacional PCI2022-1](#)
- [Proyectos de Colaboración Internacional 2021-2](#)
- [Proyectos de I+D+I «Programación Conjunta Internacional» 2021](#)
- [Proyectos de I+D+I «Programación Conjunta](#)

PCI: Requisitos generales de participación

A destacar:

- Procedimiento PCI: Concesión directa
- Entidades solicitantes: públicas, sin ánimo de lucro, I+D+I
- IP: sólo 1 solicitud, incompatible con convocatorias del mismo año y año anterior
- Gastos financiados: NO personal plantilla, costes indirectos 21%
- Consultar información en convocatoria anterior [PCI2023](#)
- Contacto: era-energía@aei.gob.es

CET Partnership

Agencia Estatal de Investigación

Gracias

CDTI Innovación

Marina Sopeña Escalona

Dirección Adjunta de Cooperación Tecnológica

 partenariadoshe@cdti.es

CDTI Innovación en la Convocatoria 2023 de CETP

- El CDTI Innovación participa en **todos los topics** de la Convocatoria 2023.
- Compromiso total: **1.500.000€**. Es decir, ese es el total de **subvención** a fondo perdido que el CDTI Innovación pondrá a disposición de las empresa tras la evaluación de las propuestas completas en fase 2. Se asigna en función del ranking propuesto por los expertos.
- **No se fija un presupuesto máximo ni mínimo**. Mínimo recomendable en torno a los 200.000€.
- Solo se financian **actividades innovadoras de Investigación Industrial + Desarrollo Experimental (TRL 4-7)** de la empresa dentro del consorcio.
- Intensidad de la **ayuda hasta el 70% de los costes subvencionables**.
- El **22 de noviembre de 2023** es la **fecha límite** para el envío de la solicitud preliminar **PAR – Objetivo: elegibilidad nacional**. Después de esa fecha, no será posible añadir nuevos socios que soliciten ayuda al CDTI Innovación.
- Convocatoria de **financiación nacional**. **Calendario tentativo**: apertura en **octubre 2024** (comunicación de la selección internacional, previsiblemente, en junio de 2024).

① Convocatoria financiación nacional CDTI Innovación (1)

Tipología

Subvenciones de concesión directa – Convocatoria BOE – SERA : [Link a la convocatoria actual](#)

Beneficiarios

Empresas españolas participantes en los proyectos de I+D seleccionados en las convocatorias internacionales competitivas de **Partenariados europeos cofinanciados de Horizonte Europa**.

Actividades subvencionables

Actividades de **investigación industrial y/o de desarrollo experimental**, según las [definiciones contempladas en el Reglamento general de exención por categorías](#)

Intensidad máxima de la ayuda

Hasta el 70% del presupuesto financiable aprobado

Duración proyectos

De **12 a 36 meses**

Convocatoria financiación nacional CDTI Innovación (2)

Presupuesto

No se establece presupuesto mínimo y máximo financiable. **El presupuesto financiable máximo es el que la empresa beneficiaria incluya en la solicitud del Partenariado.**

Gastos subvencionables

- Gastos de **personal** dedicado al proyecto (**técnico + gastos de gestión internacional del proyecto -con un máximo de 58 horas/mes-**).
- Costes de **amortización de equipo** y costes de **adquisición de material**.
- Gastos de **viajes** que se deriven directamente del proyecto (máx. **8.000€ por proyecto**).
- **Subcontrataciones técnicas (hasta el 50% del total)**. Posibilidad de **subcontratación consultoría** hasta **8.000€ por proyecto**.
- **Otros gastos**: gasto derivado del **informe de auditor (hasta 2.000€ por anualidad)**.
- Gastos generales (**costes indirectos**). El sistema los calculará automáticamente en la solicitud online del CDTI como un porcentaje del Coste de Personal del proyecto. No serán superiores al **25% de los gastos de personal**.

Requisitos importantes

- Las empresas **no pueden estar sometidas a una orden de recuperación de la Comisión Europea**.
- Las empresas **no pueden estar en crisis**, conforme a la definición del artículo 2, apartado 18 del Reglamento general de exención por categorías.

2 Elegibilidad CDTI - Innovación

Cada empresa española participante en un consorcio internacional tiene que enviar una Solicitud Preliminar PAR a través de la [Sede Electrónica del CDTI Innovación](#). Solicitudes → +Nueva → **Proyectos de Cooperación Tecnológica Internacional (PCTI) → PRELIMINAR PARTENARIADOS COFUND.**



Fecha límite: 22 de noviembre (la misma que la del envío de pre-propuestas de la convocatoria del Partenariado).



Objetivo: detallar las **actividades que va a llevar a cabo la empresa en el proyecto internacional, así como su presupuesto.** No es una réplica de la solicitud internacional.



Documentación: formulario electrónico + **breve memoria técnica (en español) + cuentas anuales** del último ejercicio cerrado + propuesta internacional.

El **CDTI valora la elegibilidad de estas tareas para ver si serán elegibles en la posterior convocatoria de subvenciones**, si el presupuesto es adecuado, así como la capacidad de la empresa para acometerlas. Asimismo, se comprobarán **otros criterios de elegibilidad**, como que el solicitante es una empresa establecida en España, que las actividades se van a realizar en España y que ningún país concentra más del 70% del presupuesto total internacional.

3 Checklist (1)

Regístrate en el [Sistema Gestión de Ayudas CDTI Innovación](#) y ten una firma electrónica habilitada para realizar los trámites

Envía la Solicitud Preliminar PAR a través de la [Sede Electrónica del CDTI Innovación](#) antes de la fecha límite del envío de pre-propuestas y responde a las peticiones de actualización

Si tu proyecto resulta seleccionado, solicita la ayuda a través de la [Sede Electrónica del CDTI Innovación](#) tras la convocatoria de adjudicación directa publicada en el BOE

Recuerda que la documentación enviada al CDTI Innovación en estas fases solo se refiere solo a las actividades de la empresa española y el presupuesto asociado a las mismas

No esperes al último momento para el envío de las distintas solicitudes y evita así poner en riesgo el proyecto internacional y la propia subvención de la empresa

3 Checklist (2)

Verifica que las partidas presupuestarias son financiadas en el CDTI Innovación. Ten en cuenta los límites de presupuesto para viajes, gestión, etc.

Recomendación: ten en cuenta que hay **actividades no financiadas en el CDTI:** comunicación y difusión, preparación de entrada al mercado, actividades de escalado industrial, comercialización, registro de la propiedad intelectual, etc.

Comprueba que las fechas de las solicitudes nacionales están dentro de las del proyecto internacional y que las cifras de presupuesto coinciden en ambas solicitudes

Asegúrate de que la empresa está al corriente con la Seguridad Social, con la Agencia Tributaria, no tiene deudas pendientes con el CDTI Innovación por otros proyectos y no está en situación de crisis

Contacta con el equipo de partenariados del Pilar 2 de CDTI Innovación a través de partenariadoshe@cdti.es para resolver tus dudas

CET Partnership

¡Gracias!

Ente Vasco de la Energía

JON LEKUBE

Desarrollo de proyectos

 jlekube@eve.eus

CETP Call2023

Call Modules elegibles

El Ente Vasco de la Energía participa en el **CM2023-03 (A/B): Advanced renewable energy (RE) technologies for power production.**

Actuaciones subvencionables

Proyectos relacionados con las **energías marinas**, en concreto pruebas experimentales en fase de demostración y validación de

- a. prototipos a escala real, o cercana a la real, de **dispositivos de captación de energía de las olas.**
- b. prototipos a escala real, o cercana a la real, de **dispositivos de cimentación flotante de aerogeneradores.**
- c. prototipos a escala real, o cercana a la real, de **aerogeneradores marinos.**
- d. prototipos de **equipos auxiliares o componentes complementarios** de cualquiera de los prototipos anteriores.

Programa de Ayudas EVE

Programa de ayudas a inversiones para la **demostración y validación de tecnologías energéticas renovables marinas emergentes**.

Disclaimer: Programa sujeto a cambios.

Objetivo: Promover acciones que supongan inversiones para la demostración y validación de tecnologías energéticas renovables marinas emergentes en el territorio de la Comunidad Autónoma del País Vasco.

Convocatoria: Anual.

Duración: Máximo 3 años.

Programa de Ayudas EVE

Condiciones específicas

Todas las actuaciones deberán llevarse a cabo en **infraestructuras de ensayo en mar abierto** ubicadas en la CAPV. Se requiere un **compromiso de aceptación** por parte de la infraestructura de ensayo.

- **Armintza**



- **Mutriku**



Programa de Ayudas EVE

Destinatarios: Cualquier empresa dentro o fuera de la CAPV.

Presupuesto total: 2.500.000 €

Límite máximo subvencionable: 5.000.000 € para actuaciones a), b) y c) y 600.000 € para actuaciones d).

Subvención máxima: 1.250.000 € (mínimo dos proyectos).

Resolución: Hasta ahora concurrencia sucesiva → **Concurrencia competitiva.**

Efecto incentivador: Iniciar el proyecto con posterioridad a la fecha de presentación de la solicitud de ayuda.

Programa de Ayudas EVE

Intensidad de la ayuda

Subvención **base del 25%** para todas las empresas.

| Empresa mediana | Empresa pequeña | Colaboración efectiva |
|-----------------|-----------------|-----------------------|
| +10% | +20% | +15% |

En CETP las empresas automáticamente optarían al incremento del 15%, siempre y cuando

- al menos una de las cuales sea una PYME, o se desarrolle en al menos dos Estados miembros, o en un Estado miembro y en una Parte Contratante en el Acuerdo EEE, y que **ninguna empresa corra por sí sola con más del 70 % de los costes subvencionables.**
- uno sea un organismo de investigación y difusión de conocimientos, **asumiendo este, como mínimo, el 10 % de los costes subvencionables** y teniendo derecho a publicar los resultados de su propia investigación.

Programa de Ayudas EVE

Gastos subvencionables

Todo lo relacionado con la **instalación, operación y desmantelamiento** del prototipo (se excluyen los gastos relacionados con el propio prototipo objeto del ensayo):

- Movilización de embarcaciones.
- Arrendamiento de la infraestructura de ensayo.
- Sistema de fondeo.
- Cable umbilical para la conexión a red.
- Otros costes de instrumental y material necesarios para la realización del ensayo.
- Costes de ingeniería y consultoría destinados a la actividad de investigación.
- Seguros.
- **Gastos de personal únicamente si la propuesta se presenta en consorcio, agrupación o asociación de empresas**, con un límite máximo del 10% del coste subvencionable o 100.000 €.

Oportunidad

I + D + i



Demostración y Validación

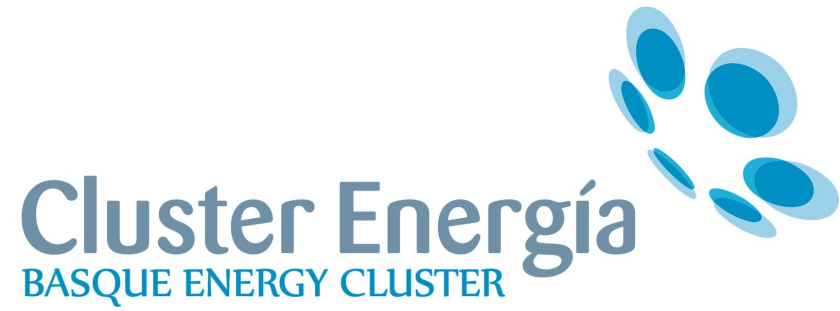
ENERGIAREN
EUSKAL
ERAKUNDEA



ENTE VASCO
DE LA
ENERGÍA



Formación de consorcios



Ocean Energy Europe

CET Partnership

Muchas gracias
Eskerrik asko

Condiciones específicas del Gobierno Vasco - SPRI

CRISTINA UGARTE, TÉCNICO DE INNOVACIÓN

Área de Tecnología, Innovación y Sostenibilidad.

SPRI

 cugartev@spri.eus

Joint Call 2023

NOVEDAD

Gobierno Vasco-SPRI participa en **todos los Call modules de la convocatoria 2023.**

[CM2023-01: Direct current \(DC\) technologies for power networks](#)

[CM2023-02: Energy system flexibility: renewables production, storage and system integration](#)

[CM2023-03 \(A/B\): Advanced renewable energy \(RE\) technologies for power production](#)

[CM2023-04: Carbon capture, utilisation, and storage \(CCUS\)](#)

[CM2023-05: Hydrogen and renewable fuels](#)

[CM2023-06: Heating and cooling technologies](#)

[CM2023-07: Geothermal energy technologies](#)

[CM2023-08: Integrated regional energy Systems](#)

[CM2023-09: Integrated industrial energy Systems](#)

[CM2023-10 \(A/B\): Clean energy integration in the built environment](#)

INSTRUMENTO COFINANCIACIÓN: PROGRAMA HAZITEK

DEPARTAMENTO DESARROLLO ECONÓMICO, SOSTENIBILIDAD Y MEDIO AMBIENTE DEL GV- SPRI

Programa de ayudas para el **apoyo a la realización de Proyectos de Investigación Industrial o Desarrollo Experimental**, tanto de carácter competitivo como de carácter estratégico, en el sector empresarial de la Comunidad Autónoma de Euskadi, y en los ámbitos de especialización enmarcados en el Plan de Ciencia, Tecnología e Innovación, Euskadi 2030.

En el caso de los proyectos de CETP, la línea a presentar la propuesta sería la línea de

HAZITEK competitivo.

INSTRUMENTO COFINANCIACIÓN: PROGRAMA HAZITEK

DEPARTAMENTO DESARROLLO ECONÓMICO, SOSTENIBILIDAD Y MEDIO AMBIENTE DEL GV- SPRI

Destinatarios: Grandes empresas y PYMEs

Convocatoria: Anual

Plazo: Marzo 2024

Requisitos de las empresas beneficiarias:

- Tener una instalación productiva en la Comunidad Autónoma del País Vasco desde donde desarrolle su actividad económica y donde contará con personal propio implicado en el proyecto de I+D.
- Desarrollar directamente desde sus instalaciones en la Comunidad Autónoma del País Vasco las actividades subvencionables.

INSTRUMENTO COFINANCIACIÓN: PROGRAMA HAZITEK

DEPARTAMENTO DESARROLLO ECONÓMICO, SOSTENIBILIDAD Y MEDIO AMBIENTE DEL GV- SPRI

Requisitos de los proyectos subvencionables:

- **Presupuesto total por anualidad mínimo de 100.000 euros** y, en caso de ser un proyecto en cooperación, un presupuesto anual mínimo **por empresa participante de 50.000 euros.**
- Los proyectos de cooperación transnacional en los que participen una o más empresas ubicadas en Euskadi en colaboración con otras entidades europeas, como es el caso de los **proyectos ERA-NETs** o de los Partenariados Europeos entre otros, **se considerarán proyectos en cooperación.**
- **Iniciar el proyecto con posterioridad a la fecha de presentación de la solicitud de ayuda**

INSTRUMENTO COFINANCIACIÓN: PROGRAMA HAZITEK

DEPARTAMENTO DESARROLLO ECONÓMICO, SOSTENIBILIDAD Y MEDIO AMBIENTE DEL GV- SPRI

Gastos subvencionables (I):

- Costes directos de **personal** (personal investigador, personal técnico y otro personal de apoyo empleado en la actividad de investigación perteneciente a la plantilla de la Entidad solicitante) dedicados al proyecto.
- Costes **indirectos** (15 % de los costes directos de personal subvencionables)
- Coste del **asesoramiento exterior y servicios equivalentes**, así como la subcontratación de partes del proyecto altamente especializadas (hasta el 50% del presupuesto)

INSTRUMENTO COFINANCIACIÓN: PROGRAMA HAZITEK

DEPARTAMENTO DESARROLLO ECONÓMICO, SOSTENIBILIDAD Y MEDIO AMBIENTE DEL GV- SPRI

Gastos subvencionables (II):

- Costes de **consultoría y servicios equivalentes** destinados de manera exclusiva al proyecto
- **Costes de derechos de propiedad industrial para las PYMEs**
- **Gastos de explotación** (tales como costes de materiales, suministros...) contraídos directamente como resultado de la actividad de investigación.
- **Costes de instrumentos y equipos utilizados** solamente y de forma continuada para la actividad de investigación: amortización durante la duración del proyecto de los costes de equipamiento e instrumental utilizados exclusiva y permanentemente para la actividad investigadora

INSTRUMENTO COFINANCIACIÓN: PROGRAMA HAZITEK

DEPARTAMENTO DESARROLLO ECONÓMICO, SOSTENIBILIDAD Y MEDIO AMBIENTE DEL GV- SPRI

Intensidad de la ayuda:

Siempre que ninguna empresa corra por si sola con más del 70 % de los costes subvencionables

- Para proyectos de **Investigación Industrial: hasta el 45 % de los costes subvencionables** de acuerdo con la puntuación obtenida en los criterios de evaluación clave.
- Para proyectos de **Desarrollo Experimental: hasta el 30 % de los costes subvencionables.**
- **Subvención máxima de 250.000 euros por entidad beneficiaria y año.**

INSTRUMENTO COFINANCIACIÓN: PROGRAMA HAZITEK

DEPARTAMENTO DESARROLLO ECONÓMICO, SOSTENIBILIDAD Y MEDIO AMBIENTE DEL GV- SPRI

- **Criterios de evaluación claves**

Riesgo tecnológico controlado.

Peso específico 20 %.

Mercado potencial de los resultados del proyecto y posibilidades de explotación- impacto económico.

Peso específico 35 %.

- **Criterios de evaluación generales**

Adecuación de los recursos humanos requeridos en el proyecto.

Peso específico 10 %.

Metodología adecuada. Peso específico 10 %.

Claridad en la estructura y desglose presupuestarios. Peso específico 10 %.

Impacto medioambiental y social de la propuesta. Peso específico 15 %.

Un proyecto será seleccionado cuando, simultáneamente, la nota total obtenida en la evaluación sea igual o superior al 50 % de la nota máxima total; y la nota obtenida en cada uno de los criterios clave sea igual o superior al 40 % de la nota máxima correspondiente

INSTRUMENTO COFINANCIACIÓN: PROGRAMA HAZITEK

DEPARTAMENTO DESARROLLO ECONÓMICO, SOSTENIBILIDAD Y MEDIO AMBIENTE DEL GV- SPRI

Documentación a presentar junto a la solicitud por las empresas vascas:

- Impreso de solicitud suscrito exclusivamente por la empresa o empresas ubicadas en la Comunidad Autónoma de Euskadi que participen en el proyecto
- Memoria descriptiva de los datos básicos de actividad de cada empresa participante.
- Memoria técnico-económica del proyecto que tendrá un máximo de 60 páginas **explicando en detalle las actividades de I+D que la empresa vasca va a desarrollar en el proyecto internacional.**
- Memoria de la solicitud CETP
- Copia digitalizada del acuerdo de colaboración suscrito por todas las empresas participantes.
- Copia digitalizada del poder de representación de la persona solicitante de cada empresa vasca participante

APOYO A LA PREPARACIÓN DE PROPUESTAS: INNOBIDEAK-INNOKONEXIO

SPRI

PYMES con al menos 10 empleados pueden acogerse a este programa de ayudas en el que, entre otros aspectos, se impulsa la participación en propuestas de proyectos en el marco de las convocatorias sobre Investigación e Innovación promovidas por la Comisión Europea, incluyendo los Partenariados.

Subvención de hasta el 50% de los gastos de empresas expertas externas y Agentes de la Red Vasca de Ciencia y Tecnología, que apoyen a la empresa solicitante impulsando su participación en propuestas de proyectos en el marco de las convocatorias sobre Investigación e Innovación promovidas por la Comisión Europea.

(Búsqueda de socios europeos, Búsqueda de convocatorias, Preparación pre-propuesta, Preparación propuesta completa, Gestión y preparación entregables proyecto europeo)

Fecha límite de presentación de solicitudes convocatoria 2023: 19 octubre

EEN Basque

#EENCanHelp

BÚSQUEDA DE SOCIOS
INTERNACIONALES



APOYO A LA
INNOVACIÓN



ASESORAMIENTO PARA EL
CRECIMIENTO INTERNACIONAL



Enterprise Europe Network (EEN):

EEN: <https://een.ec.europa.eu>

Consocio Basque EEN: <https://www.eenasbasque.net/>.

Búsquedas de socios: <https://een.ec.europa.eu/partners>

Búsquedas de eventos: <https://een.ec.europa.eu/events>

CET Partnership

Muchas gracias

SODERCAN

IGNACIO ABAITUA – PROJECT Manager

 E-mail: iabaitua@gruposodercan.es



Información regional y criterios de elegibilidad

Compromiso de financiación hasta la fecha: 300.000 euros

Máximo porcentaje de financiación por socio: 70%

Elegibilidad de un socio como institución beneficiaria: Empresas constituidas legalmente cualquier forma jurídica y con actividad económica desarrollada en Cantabria. Las Fundaciones también serán elegibles si desarrollan actividad económica.

Información regional y criterios de elegibilidad

Se consideran elegibles todos los TRIs, así como todos sus módulos correspondientes.

Gastos elegibles:

- Gastos de **personal**
- **Equipamiento:** en la medida y durante el período en que se utilice para el proyecto. Sólo se considerarán subvencionables los costes de amortización que correspondan a la duración del proyecto, calculados sobre la base de las buenas prácticas contables.
- Costes de **material, suministros y productos similares**, que se deriven directamente de la actividad de investigación.
- Gastos de **viaje y alojamiento**
- **Subcontratación de actividades de las actividades subvencionadas**

Información regional y criterios de elegibilidad

| | Basic research | Industrial/Applied Research | Experimental development/innovation |
|---|----------------|-----------------------------|-------------------------------------|
| Gran empresa | - | 50% | 25% |
| Empresas medias | - | 60% | 35% |
| Pequeña empresa | - | 70% | 45% |
| Universidad, organizaciones públicas de investigación | - | - | - |
| Public authorities | - | - | - |
| Associations without economic activities, NGOs | - | - | - |

CET Partnership

Thank You

JOIN THE  **COMMUNITY**



EVENTS
PROJECT MATCHMAKING
NEWSLETTER

bit.ly/CETPartnershipMatchmaking

EUROPEAN PARTNERSHIP



Co-funded by
the European Union

Stay tuned for call updates



<https://cetpartnership.eu>



<https://www.linkedin.com/company/cetpartnership/>



https://twitter.com/CET_Partnership



<https://www.youtube.com/@cetpartnership>

CET Partnership

Thank You